

FULBRIGHT VISITING GRADUATE  
STUDENT PROGRAM



Яна Крайчинская  
2020

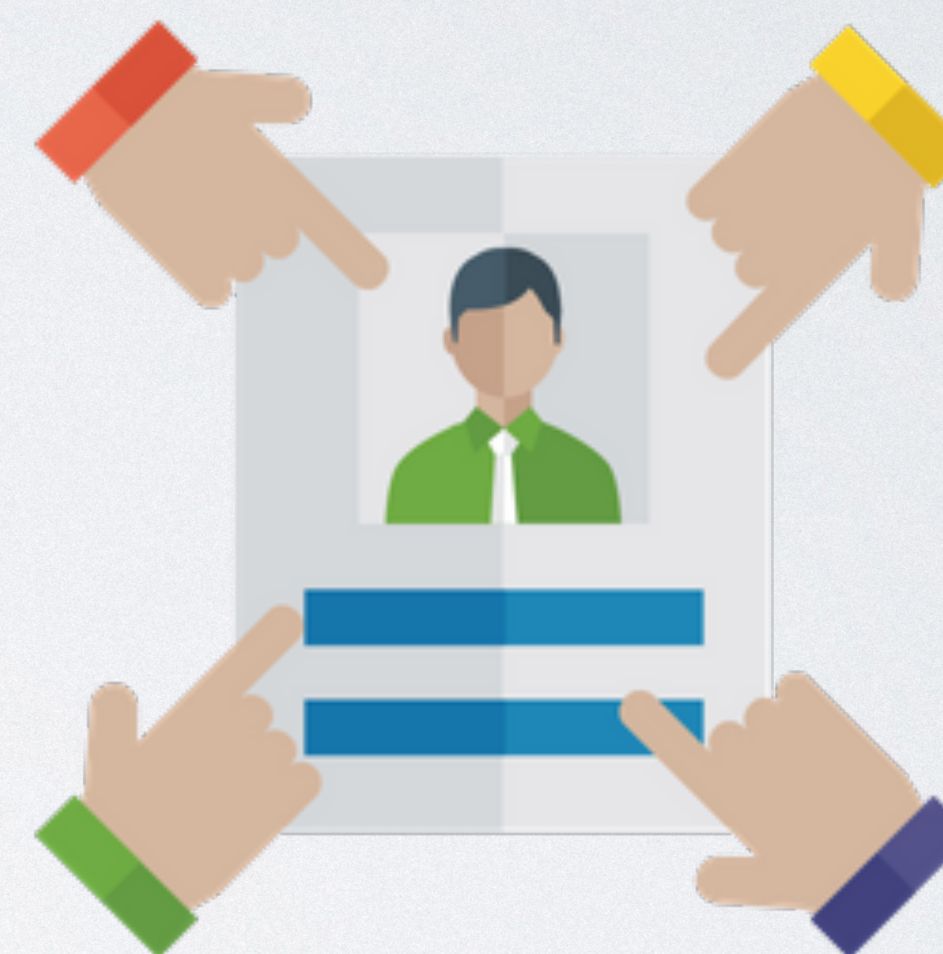
# AGENDA

1. Этапы отбора
2. Подача заявки
3. Обучение



# ЭТАПЫ ОТБОРА

- Заявка (май 2013)
- Уведомление о результатах (сентябрь 2013)
- Второй очный этап в Москве - собеседование (октябрь 2013)
- Сдача TOEFL & GRE в Москве (октябрь 2013)
- Оглашение результатов (ноябрь-декабрь 2013)
- Отбор университетов (декабрь 2013-апрель 2014)
- Информация о зачислении (май-июнь 2014)
- Поездка в Москву на ориентацию, получение визы и званый ужин (май 2014)
- Ориентация для студентов Fulbright в Washington DC (август 2014)



# STUDY RESEARCH OBJECTIVE

- Что вы собираетесь исследовать?
- А конкретнее?
- А еще более детально?
- Зачем?
- Чью жизнь и как это сделает лучше?
- Как это вяжется с вашим жизненным путем на данном этапе?
- Как вы примените это в жизни в России?



# ЧТО ВАМ ПОМОЖЕТ?

- Развивать startup thinking & strategic planning
- Изучать историю и культуру США (не из новостей и твитов Трампа, а из долгих философских книг про капитализм)
- Исследовать сайты университетов и искать подходящие вам направления (кроме Ivy League)

Program Name	Master's	Doctoral
Applied Behavior Analysis		
Athletic Training		
Curriculum, Instruction and Teacher Education (CITE)		
Education (MAED)		
Educational Leadership (Ed.D. program)		
Education Policy		
Educational Psychology and Educational Technology (EPET)		
Educational Technology (MAET)		
Higher, Adult and Lifelong Education (HALE)		
K-12 Educational Administration		
Kinesiology		
Mathematics Education		
Measurement and Quantitative Methods (MQM)		
Rehabilitation Counseling		
School Psychology (Ph.D. or Ed.S.)		
Special Education		
Sport Coaching and Leadership		
Student Affairs Administration		
Teaching and Curriculum (MATC)		

# ЧТО ЕЩЕ?

- Personal Statement
  - Кто вы и как сложился ваш жизненный путь?
- Academic Career



# ОБУЧЕНИЕ

- 2014-2016 (год очной программы на кампус + год прохождения практики в UCONN Law School)
- MA in International Education
- Focus: Strategic Planning, Design & Development, International Education Policy





CAMPUS

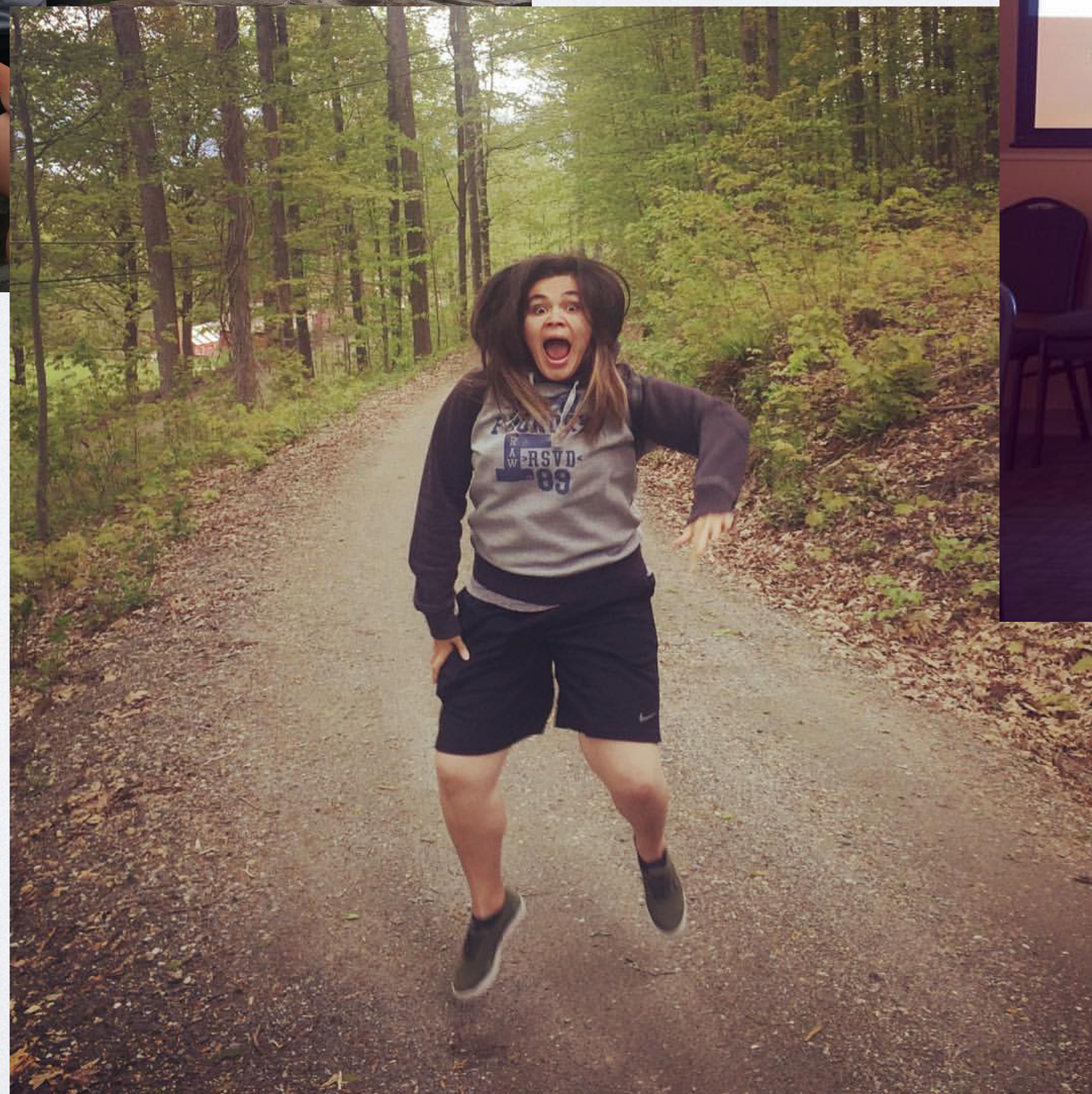




STUDENT LIFE



FULBRIGHT ENRICHMENT SEMINAR



## PRACTICUM & THESIS PRESENTATION



READY TO ANSWER YOUR QUESTIONS

